



Wij zijn er voor jou!

Op de Knip vinden we het heel belangrijk dat je hulp krijgt wanneer je die nodig hebt. Je coach is je eerste aanspreekpunt.

Daarnaast hebben we een deskundig en betrokken ondersteuningsteam. Zij zijn er voor alle leerlingen.



DR. KNIPPENBERG
COLLEGE

Binnen onze school heeft het ondersteuningsteam een vast groepsaanbod in de flexlessen dat zich richt op je persoonlijke ontwikkeling en schoolse vaardigheden. In gesprek met je leercoach kun je kijken wat we bieden en wat eventueel bij je past. Daarnaast kun je altijd binnen komen lopen met al je vragen. Er zijn ook vertrouwenspersonen in huis, waar je terecht kunt voor vertrouwelijke gesprekken.

Wat is ons doel? Jou de mogelijkheden geven om je zo goed mogelijk te ontwikkelen en ervoor zorgen dat je je prettig voelt op onze school. Veel meer informatie vind je op onze website.

Bij het ondersteuningsteam kun je bijvoorbeeld terecht als je...

- ...je draai niet kunt vinden op school.
- ...wilt weten hoe je meer uit jezelf kunt halen.
- ...het lastig vindt om op de juiste manier te leren.
- ...contact met leeftijdsgenoten of samenwerken soms lastig of spannend vindt.
- ...je vragen hebt over dyslexie, dyscalculie, AD(H)D & autisme (of andere diagnoses).
- ...een vol hoofd hebt.
- ...niet goed weet hoe je je huiswerk moet plannen en organiseren.
- ...ergens mee zit dat je aan niemand durft te vertellen.

Even voorstellen



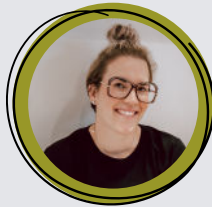
Lian Willemse



Sanne vd Vijver



Anne van Gemert



Eefke van Gennip



Sade Meulendijks



Wietske Stouten



Ingeborg Morelissen